



Instrukcja robocza

Bezpieczne logowanie do SAP

Cel

Zastosuj tę procedurę, aby uzyskać dostęp do systemu SAP (za pomocą połączenia szyfrowanego).

Wymagania wstępne

- Przy pierwszym uruchomieniu na danym komputerze konieczne są **prawa administratora** systemu, aby automatycznie mógł się doinstalować applet Javy. Jest to operacja jednorazowa, przy kolejnych logowaniach już można pracować na koncie użytkownika z ograniczeniami,
- Musisz mieć założone konto pocztowe w centralnym systemie pocztowym UJ (format imie.nazwisko@uj.edu.pl),
- Przed pierwszym uruchomieniem na danym komputerze konieczna jest zmiana sposobu logowania (szczegóły na www.sapiens.uj.edu.pl -> **Pliki do pobrania** -> **Zmiana sposobu logowania do systemu SAP**). Krok 1 w poniższej procedurze jest operacją jednorazową.

Wskazówki

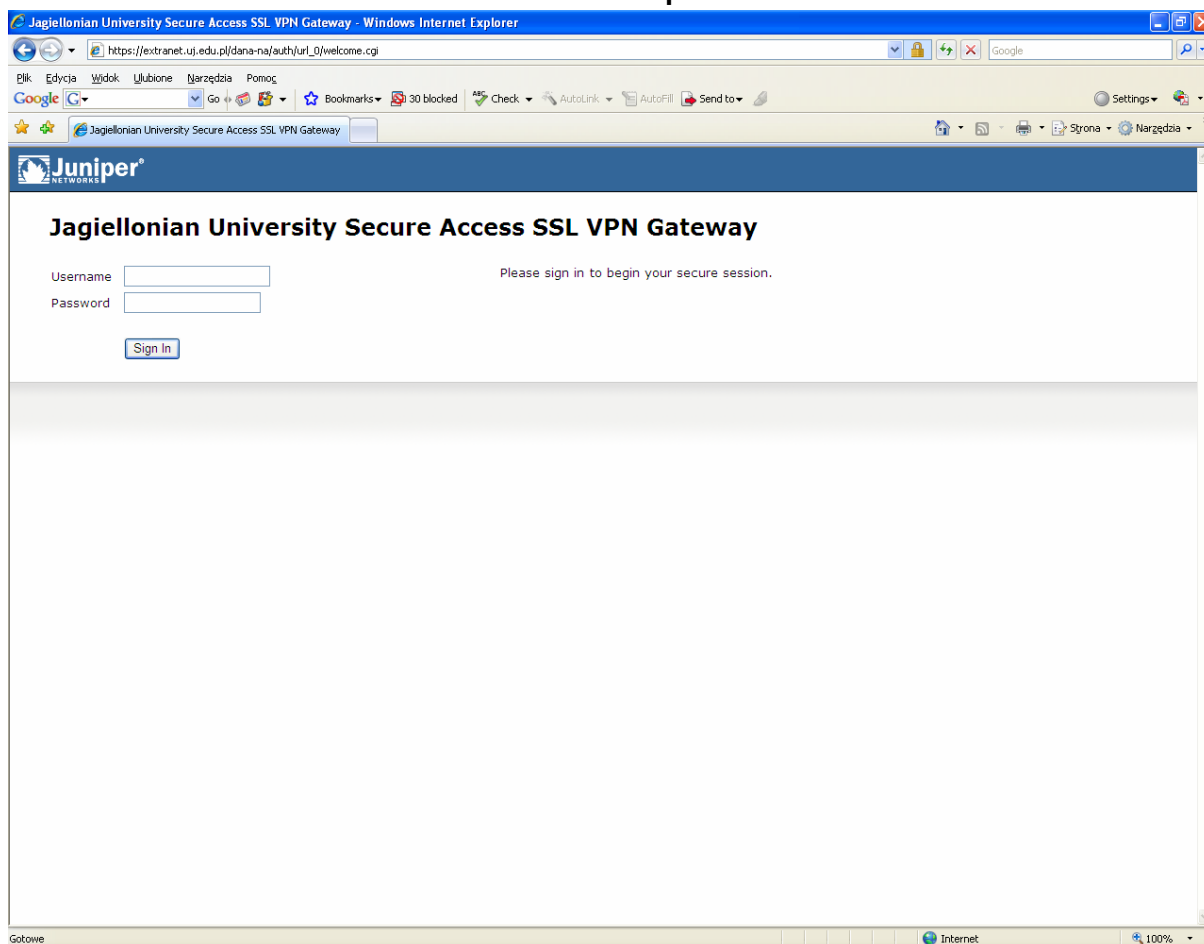
- Jeśli nie posiadasz jeszcze konta w systemie pocztowym UJ, możesz je utworzyć korzystając ze strony <http://mail-admin.uj.edu.pl/aktywacja>. W przypadku jakichkolwiek problemów związanych z kontem pocztowym proszę kontaktować się z Sekcją Usług Sieciowo-Serwerowych pod nr tel. (12) 663 55 09 lub mailowo uoks@uj.edu.pl.



Procedura

1. Przed pierwszym zalogowaniem do systemu, konieczna jest zmiana sposobu logowania. Szczegółowy opis procedury znajdziesz na stronie www.sapiens.uj.edu.pl -> **Pliki do pobrania** -> **Zmiana sposobu logowania do systemu SAP**.
2. Uruchom przeglądarkę internetową i wpisz adres strony internetowej: <https://extranet.uj.edu.pl/sap> (zalecane dla stanowisk komputerowych ze standardowym systemem operacyjnym MS Windows) lub <https://extranet.uj.edu.pl/sap1> (zalecane dla stanowisk komputerowych z systemem operacyjnym innym niż 32-bitowy MS Windows).

Secure Access SSL VPN - Windows Internet Explorer



3. Wypełnij poniższe pola w odpowiedni sposób:

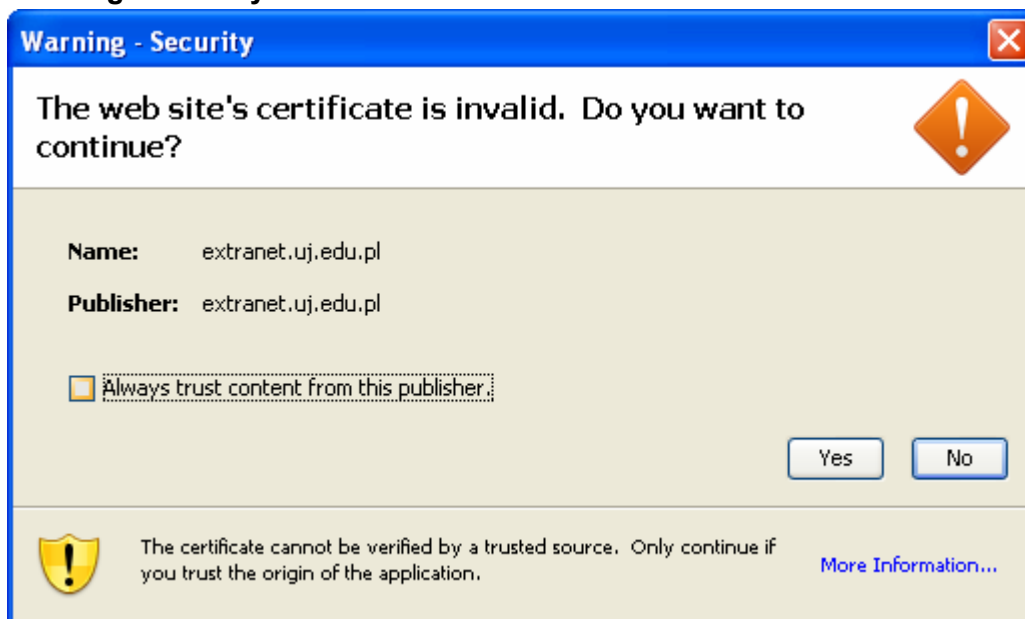
Nazwa pola	R/O/C	Opis
Username	R	Nazwa użytkownika – pełny adres poczty Przykład: piotr.bednarek@uj.edu.pl



Nazwa pola	R/O/C	Opis
Password	R	Password – hasło do konta pocztowego UJ. W razie kłopotów z hasłem proszę kontaktować się z Sekcją Usług Sieciowo-Serwerowych (patrz-> <u>Wskazówki</u> na początku instrukcji). Przykład: *****

4. Kliknij  .

Warning - Security

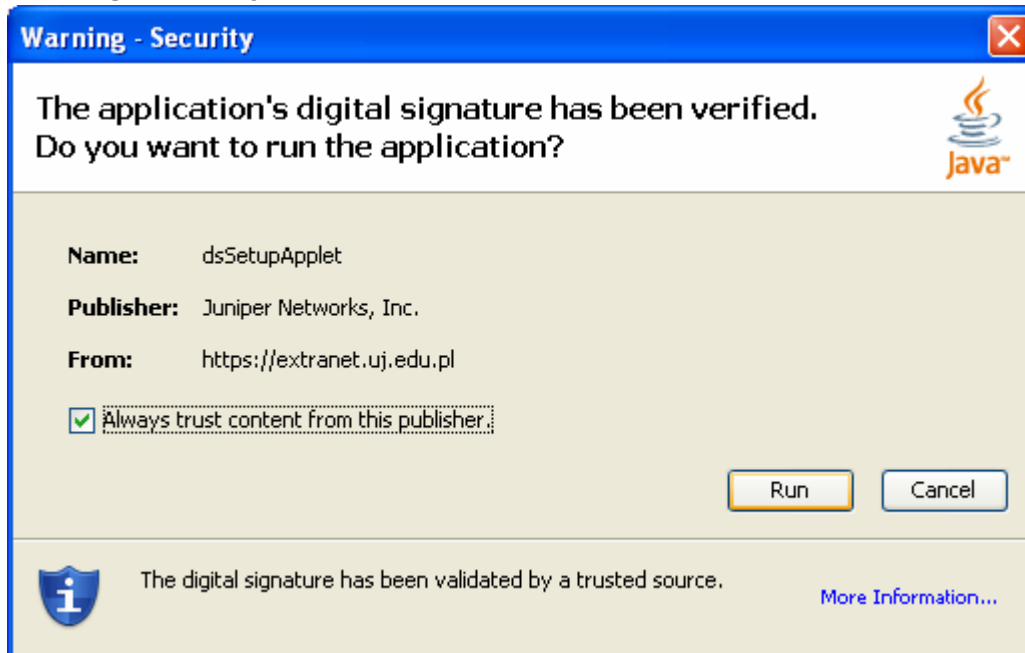


5. Zaznacz  .

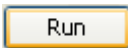
6. Kliknij  .



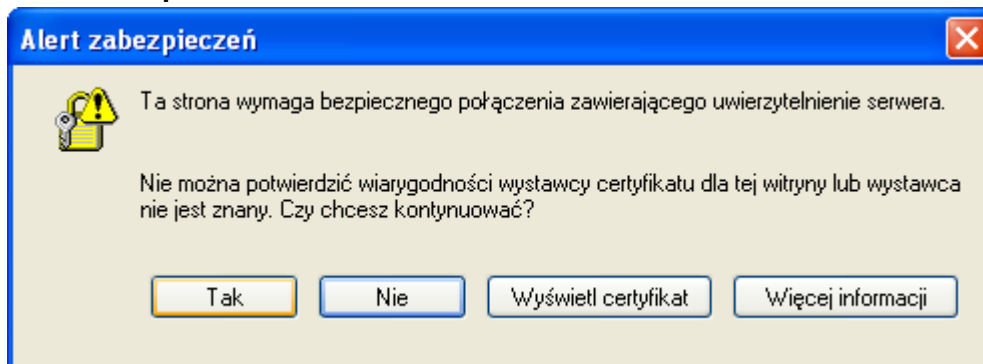
Warning - Security



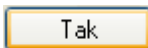
7. Kliknij



Alert zabezpieczeń

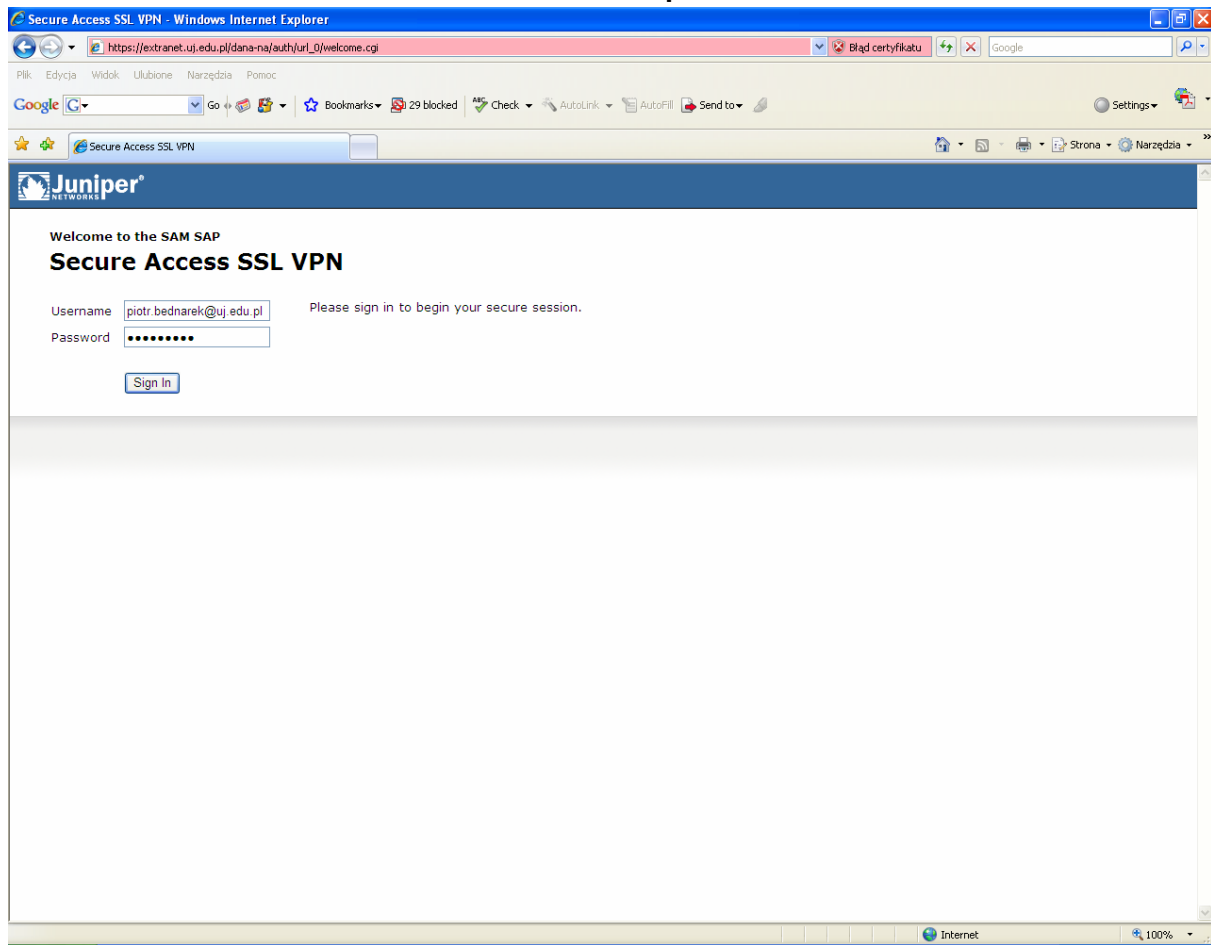


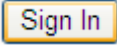
8. Zatwierdź

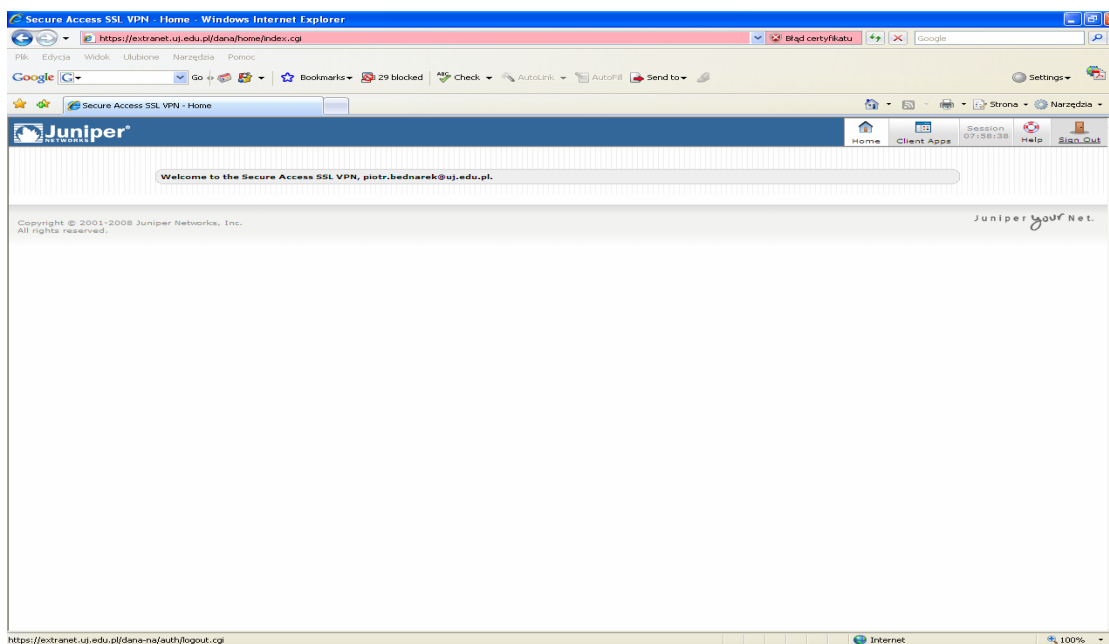






Secure Access SSL VPN - Windows Internet Explorer



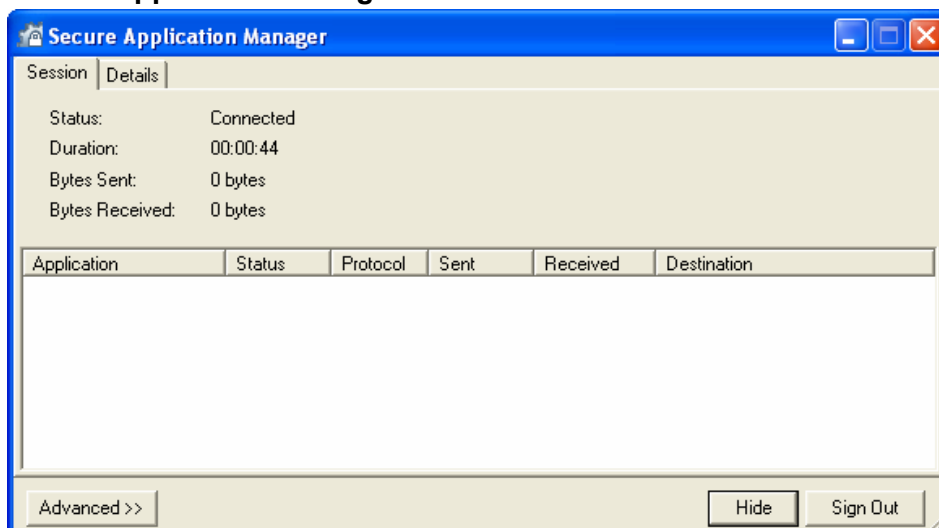
9. Kliknij  aby się zalogować do programu SSL VPN.



Po poprawnym zalogowaniu uruchamiany jest program szyfrujący. W prawym dolnym rogu w tzw. „tray menu” pojawia się ikona  - Secure Application Manager.

- Przeglądarkę Internet Explorer można już zamknąć i włączyć program SAP Logon. Przez cały czas użytkownik jest zalogowany w extranecie i można to sprawdzić klikając dwukrotnie na ikonę .

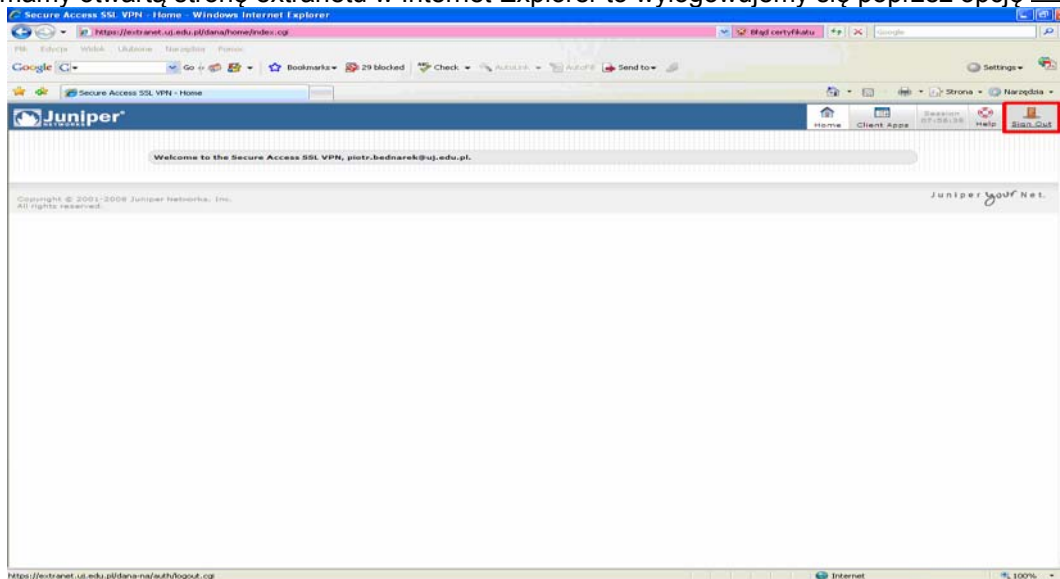
Secure Application Manager




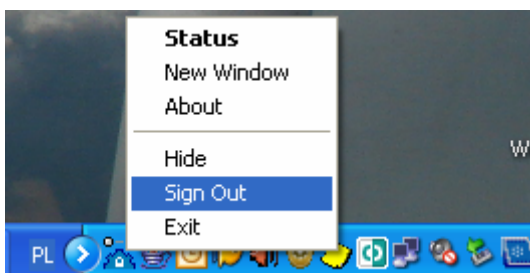
- Po zakończeniu pracy w SAP należy zamknąć program szyfrujący.



Jeśli mamy otwartą stronę extranetu w Internet Explorer to wylogowujemy się poprzez opcję **Sign Out**,



Natomiast, gdy przeglądarka została już zamknięta klikamy prawym przyciskiem myszy na ikonę  i wybieramy opcję „Sign out”:



12. Zadanie wykonane.

Wynik

Dzięki połączeniu szyfrowanemu użytkownik mógł zalogować się do SAP.

Komentarz

Kroki 5-8 obowiązują przy pierwszym wykonaniu logowania za pomocą połączenia szyfrowanego (konieczne są wówczas prawa administratora systemu na danej jednostce roboczej).