



Instrukcja robocza

Logowanie do Systemu

S000

Cel

Zastosuj tę procedurę, aby zalogować się po raz pierwszy do „Systemu”.

Wymagania wstępne

- Dostęp do Systemu SAPGUI z własnego komputera.
- Zdefiniowanie użytkownika przez Administratora.
- Przed pierwszym uruchomieniem należy zmienić sposób logowania (szczegóły na www.sapiens.uj.edu.pl -> **Pliki do pobrania** -> **Zmiana sposobu logowania do systemu SAP**)

Ścieżka menu

Użyj poniższych ścieżek menu, aby rozpocząć tę transakcję:

- Wybierz **Start** → **Programy** → **Sap Front End** → **Sap Logon**, aby przejść do ekranu **Sap Logon 710**.

Przydatne wskazówki

- Skrót **SAP Logon** na pulpicie umożliwia szybki dostęp do „Systemu”.



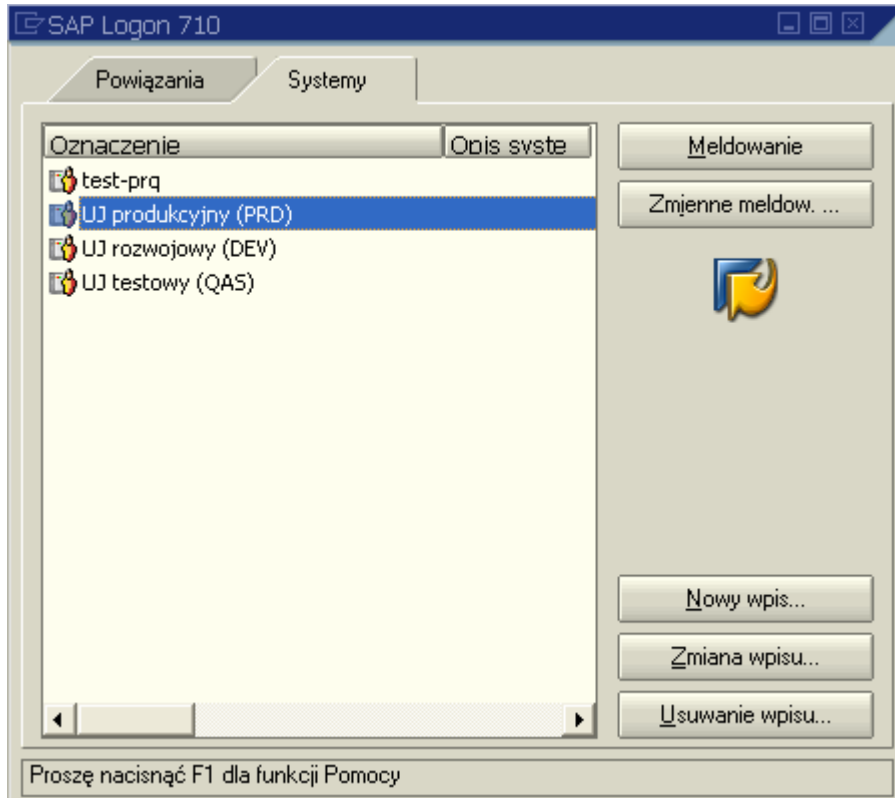
Procedura


1. Proces logowania można rozpocząć używając powyższej ścieżki menu lub poprzez kliknięcie



ikony **SAP Logon** na pulpicie systemu Windows.

Zostanie wywołane okno SAP Logon 710



2. Zaznacz właściwy wpis i kliknij  lub dwukrotnie kliknij wpis.



SAP

Użytkownik System Pomoc

SAP

Nowe hasło

Mandant 100

Użytkownik

Hasło *****

Język

S000 devqas OVR

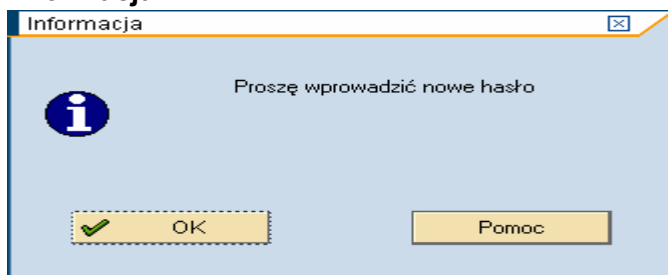
3. Wypełnij/sprawdź poniższe pola odpowiednio do potrzeb:

Nazwa pola	R/O/C	Opis
Mandant	R	Mandant – obszar wydzielony w ramach Systemu. Numer mandanta jest podpowiadany. Przykład: 100
Użytkownik	R	Użytkownik – identyfikator użytkownika podany przez administratora Systemu. Przykład: new_user
Hasło	R	Hasło – unikalne i indywidualne hasło ukryte pod symbolami * Przykład: initinit
Język	R	Język – widok interfejsu. Przykład: PL (j. polski); EN (j. angielski);

4. Kliknij  lub zatwierdź klawiszem ENTER..

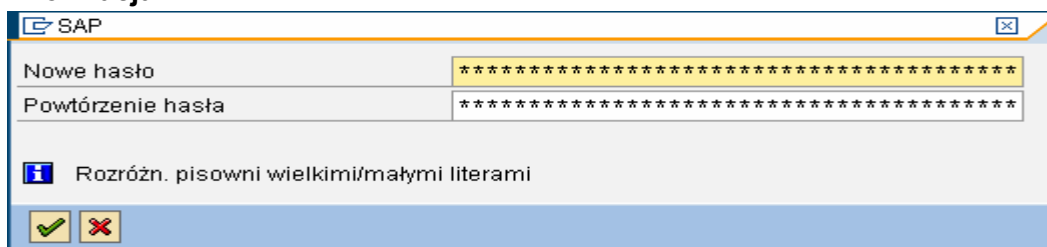


Informacja



5. Kliknij .

Informacja

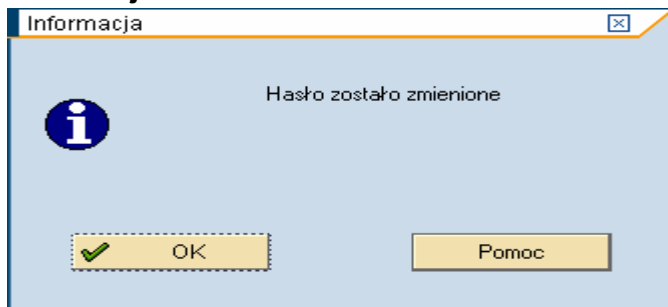


6. Wypełnij/sprawdź poniższe pola odpowiednio do potrzeb:

Nazwa pola	R/O/C	Opis
Nowe hasło	R	Nowe hasło – Twoje nowo utworzone hasło. Przykład: *****
Powtórzenie hasła	R	Powtórzenie hasła Przykład: *****

7. Kliknij  lub zatwierdź klawiszem ENTER.

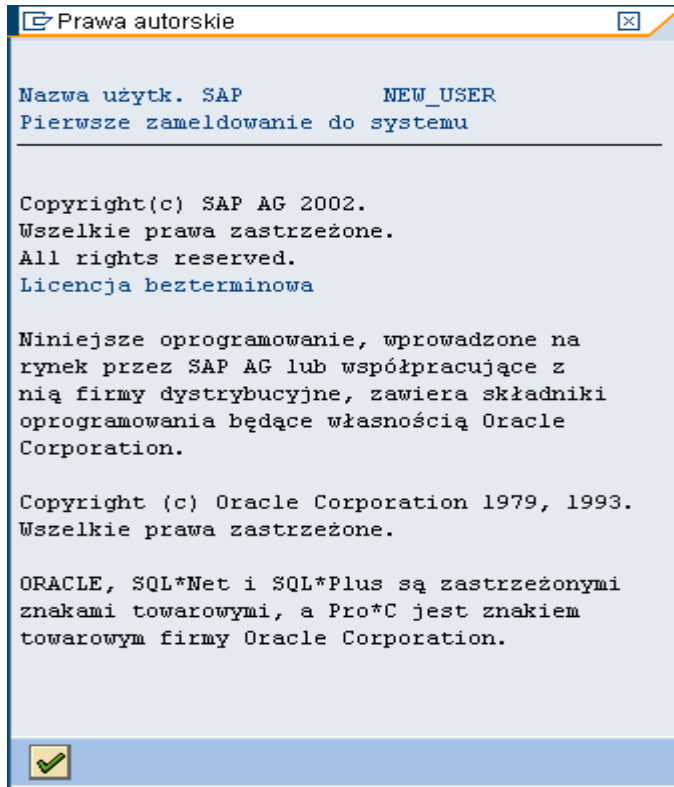
Informacja





8. Kliknij

Prawa autorskie



9. Kliknij



System jest gotowy do pracy.

10. Transakcję zakończono.

Wynik

Jesteś zalogowany w Systemie.

Komentarze

Jeżeli masz problemy z zalogowaniem do „Systemu”, skontaktuj się z Administratorem.